



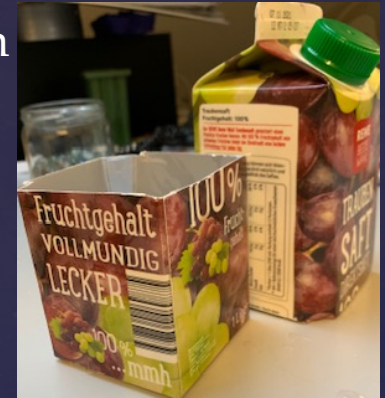
Gewebter Stiftehalter

Du brauchst:

- Getränkekarton
- Schere



- Den Getränkekarton schneidest du in der Mitte durch



- Jetzt schneidest du den oberen Teil in „Scheiben“



- Den unteren Teil schneidest du längs in Streifen



- Daraufhin nimmst du einen deiner Querstreifen und verwebst diesen nun in den unteren Teil
- Dies machst du mit den vier anderen Querstreifen auch
- Beim Verweben solltest du damit es auch hält immer die Längsstreifen direkt umknicken, somit entweicht dir der Querstreifen nicht so leicht



Und so sieht dann das  
Endresultat aus ; )